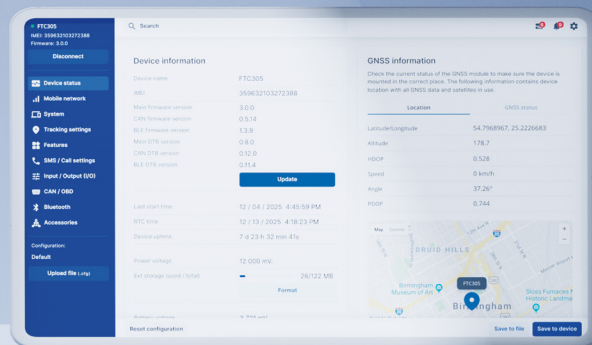


# TELEMATICS

## 製品カタログ



# 皆様へ

今般、弊社初となる日本語版テレマティクス製品カタログをお届け出来ることを大変嬉しく思います。

本カタログでは、企業の業務効率化とビジネス目標の達成を支援する、幅広いテルトニカ製トラッキングデバイス／ソリューションをご紹介します。私達は、「信頼」「協働」「誠実さ」に基づく真のパートナーシップを何よりも大切にしています。

東京に設立したテルトニカ日本オフィスを拠点に、日本国内およびアジア地域のお客様とより近い関係を築くとともに、きめ細やかなサポートを提供していくことをお約束します。

イノベーションへの挑戦、顧客満足度の追求、そして現実の課題解決に取り組む姿勢こそが、私達を常に前進させ、持続的な価値提供へと導いています。ぜひ本カタログを通じて、テルトニカが提供するテレマティクスの世界をご体験ください。

皆様のビジネスの更なる発展を、これからも全力で支えていきます。



岡部 公治(おかべ こうじ)

テレマティクス営業グループ統括責任者  
テルトニカ日本&韓国

# 4000万台

以上の製品を出荷

# 27カ国

で事業展開

# 27年

以上の実績と経験





# 目次

## 8 FAST & EASY

わずか数分で完了する、驚くほどシンプルな取り付け。車両テレマティクスの特長を、すぐに体感できます。取り付けには特別なスキルや工具は不要。まさに「FAST & EASY」な導入が可能です。

9	FTM887
10	FMM880
11	事例

## 12 BASIC

シンプルでありながらスマートな車両用GPSデバイス。基本的な追跡ソリューションとして、さまざまな用途やシーンに対応します。コンパクトで高信頼性、そして高精度。手頃な価格ながら、圧倒的な人気を誇るモデルです。

13	FTM927
14	FTM978
15	FMM920

## 16 ADVANCED

多彩なハードウェア機能を備えた高性能GPSトラッカー。柔軟なネットワーク接続オプションに加え、防水性能を備えたIP67等級の筐体やドライバー認証機能など、実用的で総合的なソリューションを提供します。

17	FTM134
18	事例
19	FMC130

## 20 OBDデータ

走行距離、エンジン回転数(RPM)、燃料残量、故障コードなどのOBDデータを取得できるプラグ&プレイ型トラッカー。超小型設計のため、どんな車両の狭いスペースにも無理なく取り付けることができます。

21	FMM003
22	事例
23	製品比較

## 24 CANデータ

CANデータを活用することで、車両コストを効率的に管理し、ドアやウィンドウの遠隔操作など、さまざまな制御が可能になります。対応車種リストを確認すれば、取得できるデータを事前に把握することができます。

25	FMM150
----	--------

## 26 Eモビリティ

位置情報の高精度な追跡に加え、遠隔でのロック／アンロック、バッテリー残量や状態データの取得などに対応したトラッカー。シェアリングサービスやフリート管理、盗難防止、貨物配送など幅広い用途に使用できます。電動スクーター、電動自転車、電動フォークリフトなどのスマートEVに理想的なソリューションです。

27	FTM305
----	--------

## 28 PROFESSIONAL

高い性能や信頼性を求めるプロフェッショナル向けの、総合車両テレマティクスソリューション。ここで紹介するGPSトラッカーは、デジタルタコグラフデータのダウンロードやCANバスデータの読み取りに対応し、さらに多彩な外部アクセサリや機器との接続が可能です。

29	FMM650
30	事例
31	FMC125

## 32 アセット&ワークフォース

世界各地で運用される多くのフリート資産や設備は、遠隔地に置かれたまま数日間管理が行き届かないこともあり、その所在を把握するのが難しい場合があります。ここで紹介するトラッカーは、そうした資産の位置を効果的に監視し、車両の盗難防止にも役立つよう設計されています。

33	ATM704
34	TAT141
35	TAT240

## 36 EYEセンサー

独自のスマート機能を備えたワイヤレスBluetooth® LEセンサーおよびIDビーコン。堅牢なIP67防水筐体と長寿命バッテリーを搭載し、専用モバイルアプリでの運用にも対応します。これによって新たなビジネスチャンスの創出や収益源の多様化を促進し、さらなる付加価値をもたらします。

37	EYEシリーズ
38	事例
39	製品比較

## 40 ソリューション

41	TCT
42	FOTA WEB
43	TELTONIKA CONFIGURATOR
44	グローバル通信ソリューション

## 46 アクセサリ

50	アクセサリ対応表
52	製品比較



# テルトニカ製トラッカー の製品名に 込められた意味

テルトニカ製品のラインナップ拡大に伴い、FTプラットフォーム・トラッカーに新たな製品名策定ルールを導入しました。このルールにより、モデル名が体系化され、各デバイスの用途・機能・技術仕様をより分かりやすく識別できます。

F		T		M		9		2		7	
シンボル#1		シンボル#2		シンボル#3		シンボル#4		シンボル#5		シンボル#6	
プラットフォーム名		接続方式		製品カテゴリ		製品シリーズ		デバイスモデル			
F - Fleet (フリート向け)  A - ASSET (資産向け)		T - TELEMATICS (テレマティクス)		C - Cat 1 M - Cat M1		0 - OBD 1 - Advanced 3 - Eモビリティ 4 - CAN 6 - Professional 7 - 自律型 8 - Fast & Easy 9 - Basic		同一グループ内の他製品と比較した際に、各製品がどのように区別されているかを示します。多くの場合、ピン構成、筐体デザイン、内蔵バッテリーの有無など、外観または構造上の特徴によって区別されます。			
								電圧範囲	Bluetooth*	デッドレコニング	
								0	10-30 V	○	○
								1	10-90 V	○	○
								4	10-30 V	●	○
								5	10-90 V	●	○
								7	10-30 V	●	●
								8	10-90 V	●	●

プラットフォーム（シンボル #1、#2）

プラットフォームおよび業界を示します。

- FT - フリートテレマティクス
- AT - アセットテレマティクス

接続方式（シンボル #3）

- C - 4G LTE Cat 1 ネットワーク
- M - 4G LTE Cat M1 ネットワーク

例：FTC921 → F = Fleet（フリート）／T = Telematics（テレマティクス）／C = 4G LTE Cat 1 ネットワーク

デバイスモデル（シンボル #6）

電圧範囲、Bluetooth\*対応の有無、デッドレコニング機能などを含むハードウェア構成を定義します。

製品シリーズ（シンボル #4、#5）

ピン構成、筐体、バッテリー構成、取付方法などの共通する機能・用途に基づいてトラッカーをグループ化します。

FTx92シリーズ → FTC920 および FTM927を指す。これらのデバイスは接続方式や一部機能が異なる場合があります。

# FAST & EASY

## FTM887 | M1

デッドレコニング機能、高精度GNSS、IP69Kを搭載した  
次世代バッテリー搭載型GPSトラッカー

発売予定



### 主な機能

#### デッドレコニング対応

GPS信号が届かないトンネルや市街地のビル街、遠隔地、地下駐車場などでも、走行軌跡を正確に保持します。

#### 高精度GNSS測位

最大41基の衛星を利用する高精度なGNSSにより、位置情報サービスにおける追跡品質が大幅に向上します。

#### IP69K防水筐体

粉塵や高圧水、蒸気に対して最高レベルの耐久性を搭載しています。

### 主な用途例

- 基本的な追跡
- 保険テレマティクス
- 配送サービス

### 導入事例



#### 保険テレマティクス業界向けトラッカー

保険業界向けの、オールインワンFTプラットフォーム搭載デバイス

顧客ポートフォリオや企業フリートドライバーの行動を詳細にモニタリング・分析可能

クリップ端子付き電源ケーブルを採用し、5分以内で迅速に取り付け可能





# FMM880

M1

防水仕様バッテリー搭載型GPSトラッカー

## 主な機能

### 高性能なGNSSトラッキング精度

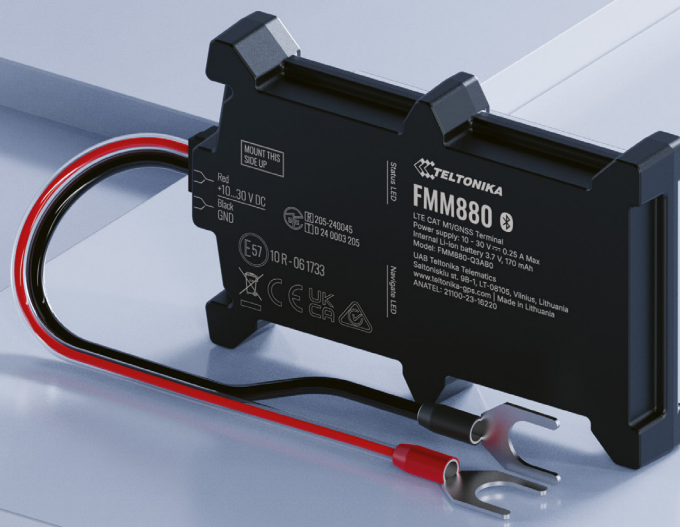
スタンドアロン型L1およびL5デュアルバンドGNSS受信機により、さらに高品質なトラッキングと迅速な初回位置取得を実現します。

### 簡単取り付け

U型ケーブルを使用することで、誰でも5分以内に車のバッテリーに直接デバイスを取り付け可能です。

### 頑丈な筐体

IP65等級の筐体で、悪天候にも耐えることのできる設計です。



## 導入事例



### e-TOLL認定車両用GPSトラッカー

有料道路区間での車両追跡とリアルタイム決済を自動処理

FMx880シリーズのデバイスは、特別な工具や技術的スキルなしで、初心者でも簡単に設置可能

車両の現在地、平均走行速度など、幅広い走行データを取得可能

## 導入事例

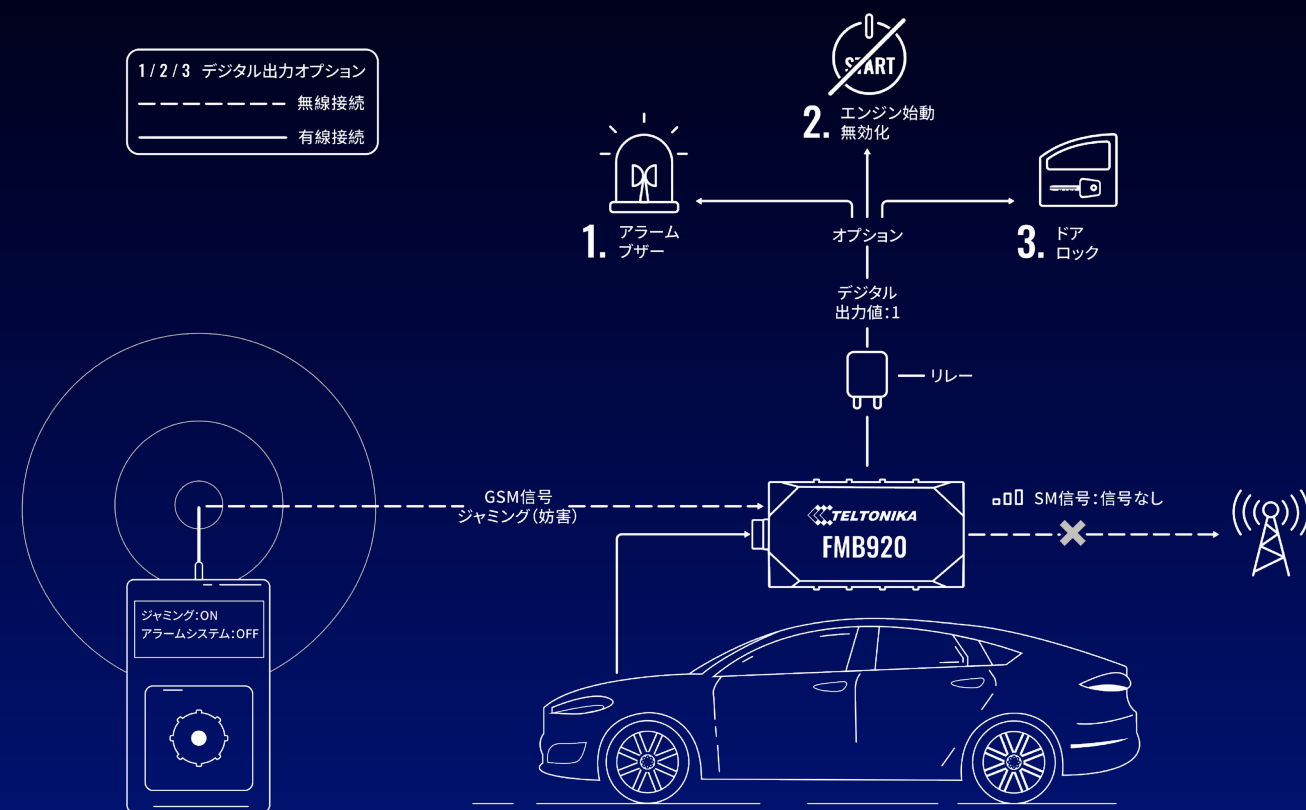


### 盗難防止ソリューションおよび盗難車両の追跡・回収

不審な挙動を検知し、窃盗犯の動きを効果的に遅らせることで被害を防止

GNSSやGSM電波の妨害（ジャミング）を検出し、車両の安全を確保

デュアルGPSトラッカーシステムにより、フリートを二重に保護



GNSSやGSM電波の妨害が検出された場合、トラッカーがエンジン始動を阻止することが可能です。



# BASIC

## FTM927 | M1

デッドレコニング機能、高精度GNSS、Bluetooth®接続  
対応次世代GPSトラッカー

発売予定



### 主な機能

#### デッドレコニング対応

GPS信号が途切れるトンネル内や高層ビル街、遠隔地、地下駐車場などでも、走行軌跡を正確に保持します。

#### 拡張的な活用シナリオ

Bluetooth® 5.4 LEベースのワイヤレス接続により、温度、湿度、磁気検知、および動作を監視するための低消費電力ビーコンやセンサーなどの外部デバイスを接続できます。

#### 長時間稼働・バッテリー負荷の軽減

最適化されたスリープモードにより、デバイス単体での長期間稼働を実現し、車両バッテリーの消耗を大幅に抑制します。

### 主な用途例

- 基本的な追跡
- 盗難防止および車両追跡 (SVR)
- ドライバーの運転行動モニタリング

### 導入事例



#### 基本的な追跡

テルトニカのトラッカーは燃料コスト削減・フリート運用の最適化に貢献

リアルタイム追跡により、不正な車両移動を即座に検知

運転パターンからアイドリング時間まで、フリート管理者が活用できる多彩なデータを提供



# FTM978 | M1

デッドレコニング機能、高精度GNSS、Bluetooth®接続  
対応次世代GPSトラッカー

発売予定

## 主な機能

### デッドレコニング対応

GPS信号が途切れるトンネル内や高層ビル街、遠隔地、  
地下駐車場などでも、走行軌跡を正確に保持します。

### 柔軟なピン設定

入出力ピンを用途に合わせて自由にカスタマイズ可能。  
温度監視、イグニッション検知、ドアセンサーなど、ニーズに応じ  
た設定が行えます。

### 防塵・防水設計

堅牢かつコンパクトな IP67等級の筐体により、粉塵の侵入を防  
ぎ、高い防水性で機器を確実に保護します。



## 導入事例



### 都市型モビリティ向けの高信頼GPSトラッキング

リアルタイム追跡により、Eモビリテ  
ィフリートの運用効率を向上

最適化されたスリープモードが、停止時  
の消費電力を低減

「TCT」および「FOTA WEB」ソリューシ  
ョンにより、フリート管理を簡素化し、  
デバイス設定の手間を削減

# FMM920\* | M1

基本的な追跡に最適な、当社で最も人気の高い  
コンパクトモデルです。



## 主な機能

### 当社で一番人気のコンパクトモデル

エコドライブ・シナリオにより燃料消費の効率化と車両寿命の  
延長を実現し、道路の安全性を高めます。

### スリムで狭いスペースにも対応

デバイスの高さは12mmで、狭いスペースにも簡単に取り付け  
ることができます。

### 広範囲なリモートモニタリング機能

多数のフリート制御手段の一つとして、エンジンを遠隔でブロッ  
ク可能です。

## 導入事例



### エコドライブ支援ソリューション

急加速や急ブレーキなどの荒い運  
転を抑制し、フリート車両の良好な  
状態を維持

スムーズな走行により、燃料・タイヤ・  
サスペンションの摩耗を抑制

滑らかな加速と操作で、エンジン負荷  
と排気ガスを低減



# ADVANCED

## FTM134 | M1

柔軟な入力設定・高精度GNSS測位対応の次世代  
GPSTラッカー

発売予定



### 主な機能

#### 高精度GNSS測位

最大41基の衛星を同時に捕捉できる高精度GNSSにより、位置情報サービスにおける追跡精度が大幅に向上します。

#### 柔軟なピン設定

入出力ピンを用途に合わせて自由に設定可能。温度監視、イグニッション検知、ドアセンサーなど、ニーズに応じて活用できます。

#### 拡張的な活用シナリオ

Bluetooth® 5.4 LEベースのワイヤレス接続により、温度、湿度、磁気検知、および動作を監視するための低消費電力ビーコンやセンサーなどの外部デバイスを接続できます。

### 主な用途例

- GPSを活用した作業時間管理
- コールドチェーンにおける温度監視
- トレーラーの位置追跡

### 導入事例



#### ドライバーの本人識別と勤怠自動管理

ドライバーの稼働時間データを電子形式で簡単に記録・分析

ドライバーや外勤スタッフの勤怠管理を強化し、望ましい運転習慣を促進

必要に応じて、各国の税制や法規制へのコンプライアンスにスムーズに対応可能



## 導入事例

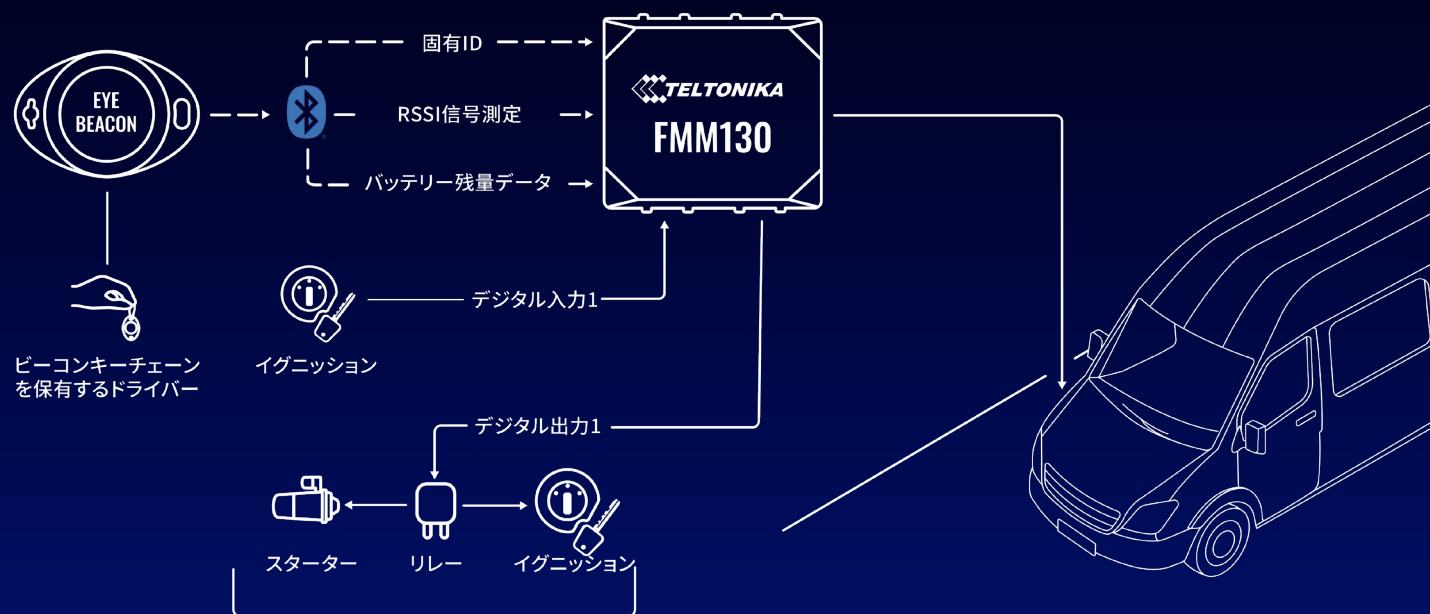


### IDビーコンによるドライバー認証と稼働時間管理

設置コストと作業時間を削減できる、高度なワイヤレス統合ソリューション

EYEビーコンによる最大10年のバッテリー寿命と高メンテナンス性

ドライバーが車両に近づくと自動的に認証プロセスが開始



” 低コスト・完全自動の  
ドライバー稼働管理ソリューション



## FMC130 | 4G

多様な入力に対応可能な高性能GPSトラッカー

### 主な機能

#### 広範囲なリモートモニタリング機能

多数のフリート制御手段の一つとして、エンジンを遠隔でブロック可能です。

#### CANアダプタ対応

軽自動車、電気自動車、トラック、バス、特殊機械から、燃料、オドメーター、回転数 (RPM)、エンジン温度などのデータ読み取りができます。

#### 正確な燃料使用管理

燃料流量計データの読み取り、および正確な燃料使用管理を実現するインパルス入力ができます。



## 導入事例



### カーシェアリング向けソリューション

デバイスの設定が容易で、ファームウェアのOTA (Over the Air) にも対応

一般的な車種からEVまで、車両のドアやウィンドウを遠隔で操作可能

CANバスデータにアクセスし、主要な車両パラメーターをリモートで取得可能



# OBDデータ

## 主な用途例

- 燃料管理ソリューション
- レンタカー・リース事業
- 物流・配送サービス



## FMM003 | M1

グローバル対応のOBD OEMデータ取得機能付き  
GPSTラッカー



## 主な機能

### OBD & OEMパラメーター読取り

実際のオドメーターおよび燃料レベルデータを取得します。

### 実際のオドメーターおよび燃料 レベルデータを取得

OBD-IIポートにデバイスを差し込むだけで、トラッキング  
を開始できます。

### 電気自動車 (EV) 対応

EV市場において150車種以上に対応し、新たな価値を創  
出するとともに活用シナリオを拡大します。

## 導入事例



### OBDデータ取得対応トラックによる燃料・整備の最適化

給油やメンテナンスを事前に計画  
することで、燃料コストや突発的な  
修理を削減。

燃料使用量とルート計画を最適化  
し、排出ガス削減や環境目標の達成  
を支援。

車両を常に良好な状態に保つこと  
で、配送効率を高め、生産性の向上  
を促進。

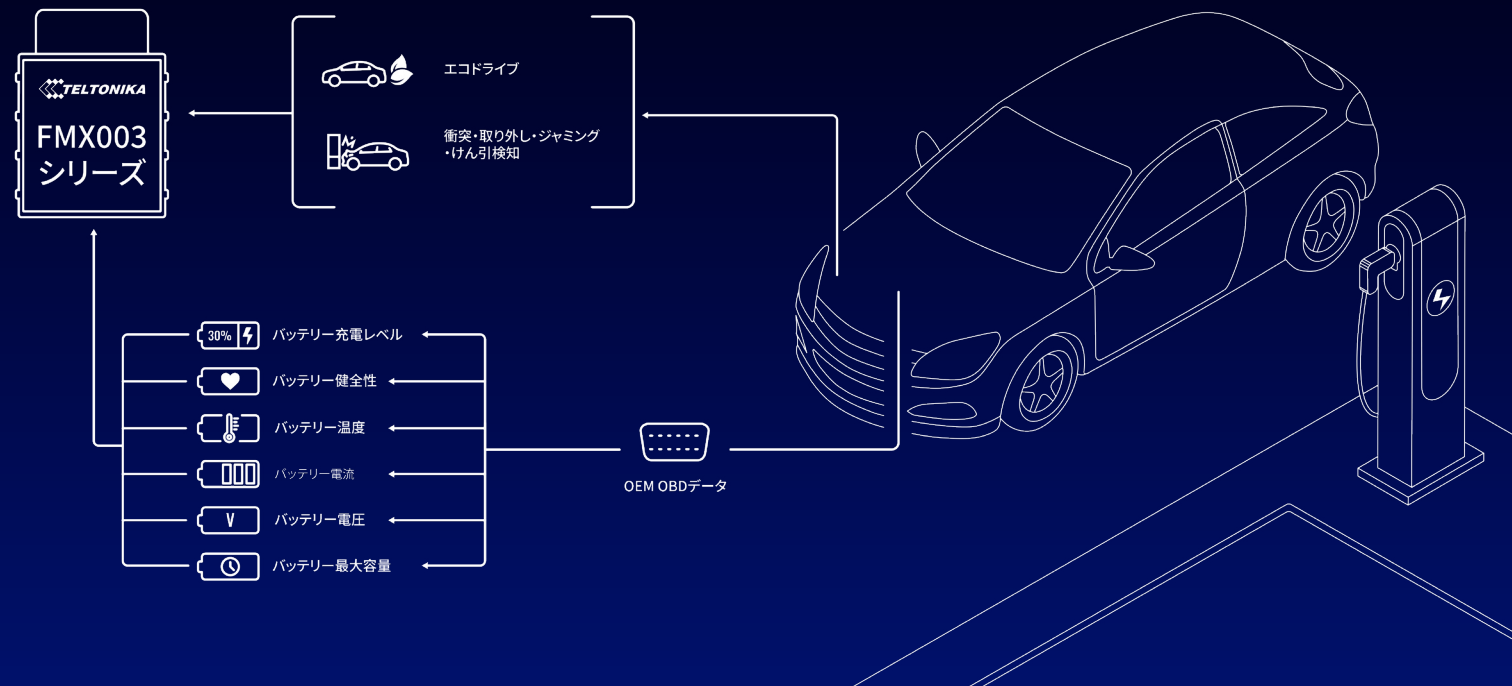


## OBDデータ取得デバイスによる高度なEVバッテリー監視

正確な充電状態 (SoC) データにより、充電スケジュールを最適化し、フリート全体の効率を向上。

バッテリー劣化に関する詳細なデータを可視化し、長期的なバッテリーの状態を継続的に監視可能。

バッテリー健全性 (SoH) を把握することで、予知保全を実施可能。



FMx003デバイスは、バッテリー劣化に関する詳細なデータを提供し、フリート管理者がバッテリーの状態を継続的に把握・監視できるようにします。

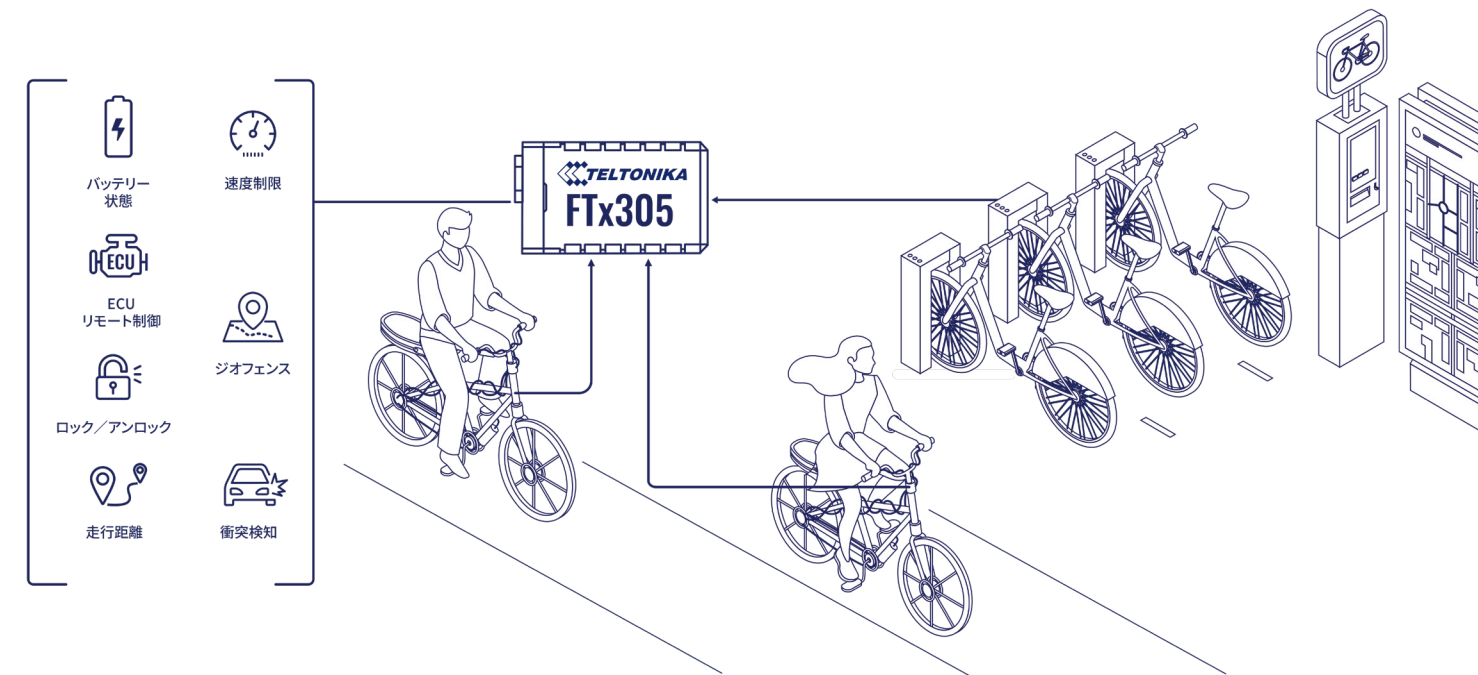


## 電動自転車・電動原付バイクのシェアリングサービス管理

バッテリー残量の低下や整備の必要性など、さまざまな潜在的な問題を追跡・特定。

速度超過、衝突、設定パラメーターの逸脱など、ユーザーの行動データを分析。

ケースなし仕様の「FTC305」は、車両フレーム内部やその他の内部スペースに取り付け可能。



Eフリートを常に稼働可能な状態に保つため、さまざまな潜在的な問題を検知・特定します。



# CANデータ



## FMM150 | M1

CANデータプロセッサ内蔵高性能GPSトラッカー

### 主な機能

#### CANバスデータ読み取りチップ内蔵

軽自動車、電気自動車、トラック、バス、特殊機械からCANデータを読み取ります。

#### 100以上のCANパラメータに対応

広範なデータ収集により、車両運行の詳細な分析が可能となり、効果的なメンテナンスと性能の最適化をサポートします。

#### EVからのCANデータ読み取り

EV市場において100車種以上に対応し、新たな価値を創出するとともに活用シナリオを拡大します。



### 主な用途例

- 物流・配送サービス
- カーシェアリング、レンタカー、リース事業
- 予知保全

### 導入事例



#### 農業・アグリビジネス向けテレマティクス

機器や作業プロセスを追跡し、スマート農業と高い運用効率を実現。

低コストなBluetooth® IDビーコンを農機に簡単に追加可能。

農業車両のメンテナンススケジュール管理を自動化し、効率的な保守運用を実現。



# Eモビリティ



## FTM305 | M1

CANデータ取得対応、堅牢なIP67防水防塵設計のコンパクトなEモビリティ向けGPSトラッカー

### 主な機能

#### Eモビリティの効率を高めるCANデータ活用

主要なCAN/パラメータを取得し、カスタムデータベースを構築することで、Eモビリティフリートの運用効率を最適化します。

#### 高電圧車両・機器に最適

10～97Vの広範な電源電圧に対応し、電動自転車、フォークリフト、シャトルカー、産業用機器など、さまざまな電動設備への組込みが可能です。

#### 防塵・防水設計

堅牢でコンパクトなIP67等級の筐体が、粉塵の侵入を防ぎ、高い防水性で機器を確実に保護します。



### 主な用途例

- 電動マイクロモビリティ管理
- 電動フォークリフト運用管理
- 廃棄物収集および都市型電動清掃管理
- 電動バッテリー管理

### 導入事例



#### 配送サービス向け 電動スクーター・電動自転車追跡ソリューション

リアルタイム追跡により、配送中に発生する問題へ迅速に対応可能。

テルトニカ製デバイスを活用することで、配送ルートを最適化し、最大限の効率を実現。

高精度なフリート追跡による、業務の透明性および顧客サービスの質の向上。



# PROFESSIONAL

## 主な用途例

- 国際物流およびコールドチェーン管理
- タコグラフソリューション
- 鉱業および建設現場での車両管理
- 農業機器の稼働監視



## FMM650 | M1

大容量バックアップバッテリー・外部アンテナ搭載  
高機能GPSトラッカー



## 主な機能

### 高信頼性なグローバルカバレッジ・ 個別のGNSSモジュール

4G LTE Cat M1およびNB IoT接続対応に加え、2Gネットワークへのフォールバック機能により、広範囲にわたるフリート管理に対応できます。このモデルはGNSSデータを収集するために別モジュールを使用しており、デュアルチャネル、L1 + L5対応となっています。

### タコグラフファイル・ライブデータの リモートダウンロード

K-Line、タコCAN、FMS接続を通じた日常的な運転手管理や、フリート効率化用のタコグラフのライブデータ読み取りができます。

### 重機や特殊機械からの CANデータ読み取り

トラックなどの重機からの標準CAN FMSを含むJ1939データや、建設クレーンや電動バスなどの特殊機械からの生のJ1939データを読み取ります。また、複数ノードを持つCANラインに接続することも可能です。

## 導入事例



### FMx6シリーズによるコールドチェーン監視

リアルタイム温度監視により、生鮮品を適切な環境で輸送

GPS追跡データを活用して配送ルートを最適化し、スピーディで効率的な配達を実現

先進的な車両診断により予防保守を可能にし、故障リスクを低減



## 導入事例



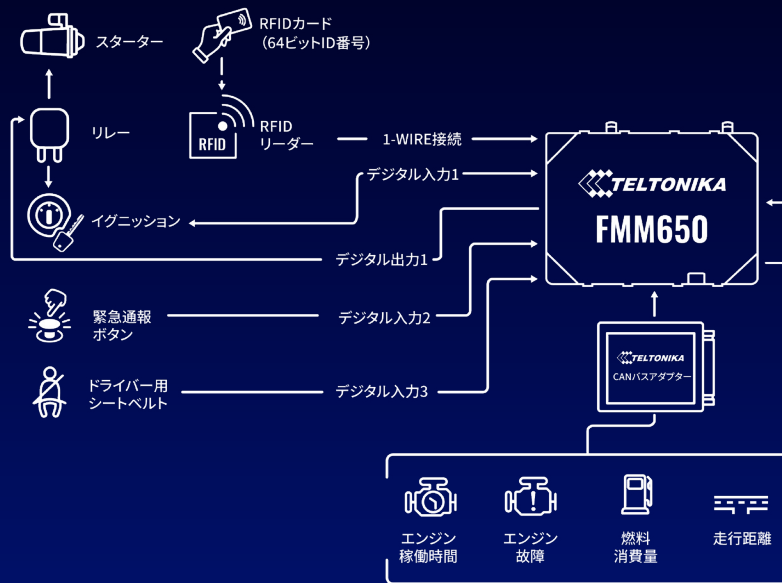
### 空港内車両・設備のトラッキング

空港運営を効率化し、設備や車両を含むすべてのアセットを正確に管理

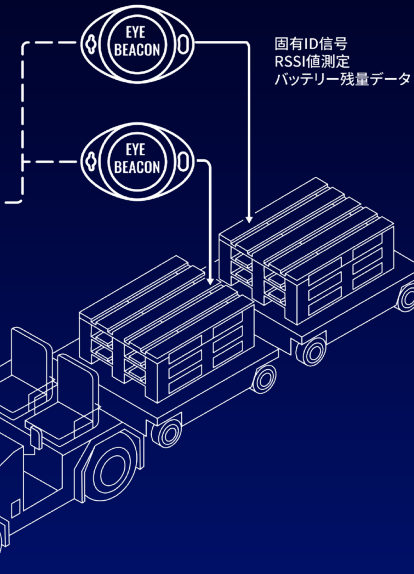
ドライバーおよびオペレーターの稼働時間を自動で追跡・監視・管理

従業員の勤労意識・安全意識を高め、車両および機器の適正利用を促進

#### 識別&稼働時間トラッキング



#### アセットトラッキング



” 空港地上フリートの生産性を最大化し、作業者の安全と規律を大幅に向上。



## FMC125 4G

RS232・RS485インターフェース対応の  
多用途GPSトラッカー

### 主な機能

#### 燃料監視その他

燃料監視や他の外部データ読み取り用にRS232/RS485シリアルインターフェースを提供します。

#### ローミングコストの大幅削減

デュアルSIMにより、ローミングコストを大幅に削減します。

#### 正確な燃料使用管理

燃料流量計データの読み取り、および正確な燃料使用管理を実現するインパルス入力ができます。



## 導入事例



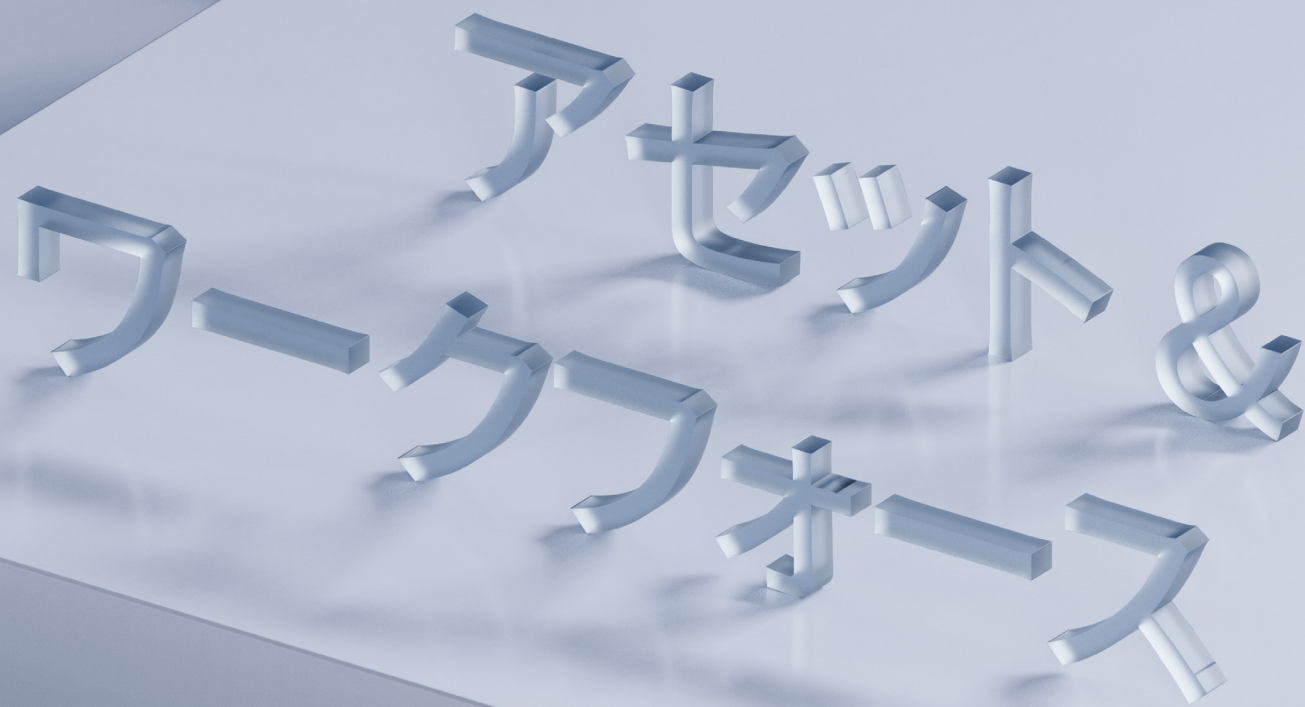
### 公共交通機関向け 乗客カウントソリューション

乗客数、ドライバー情報、車両位置などのデータを追跡し、公共交通フリートの最適化を支援

追跡性と透明性を確保し、スムーズな運行と高い運用効率を実現

定期的なメンテナンスと点検で、車両を常に最適な状態に維持





## 主な用途例

- 車両のバックアップ追跡
- トレーラーの追跡管理
- 建設機械やコンテナの位置追跡

# ATM704 | M1

ミニ・アセットトラッカー

発売予定



## 主な機能

### 追跡・充電・そして再び稼働

1,000mAhの充電式バッテリーを搭載し、安定した電源供給と安定したトラッキング機能を実現します。

### バックアップ電源に対応

モバイルバッテリーとの互換性により、長時間の稼働や遠隔地での利用時にも継続的な動作が可能です。

### 多機能ボタンによる柔軟な操作

マルチアクションボタンは、トラッキングの開始、緊急通知ボタン、またはトラッキング間隔の切り替えなど、複数の動作を設定できます。

## 導入事例

### 「ATC700」による農業分野での作業員モニタリングソリューション

カスタマイズ可能なマルチアクションボタンにより、緊急時に即座にアラートを送信可能

チェックイン／チェックアウト機能で、ボタンひとつで作業時間を簡単に記録

管理者はチームごとに作業エリアを指定し、危険区域や立入禁止エリアへの侵入を制限





# TAT141\*

M1

IP68等級の防水筐体を備えたアセットトラッカー

## 主な機能

### 定期的な位置情報レポート

トラッキングするアセットの種類や特定の事例に基づいて、データ送信シナリオを自分で設定可能です。

### 容易なバックアップ・トラッキング

輸送の最大安全性を確保するため、テルトニカの車両トラッキング・デバイスに対し「TAT141」をバックアップ・トラッカーとして簡単に設定し使用できます。

### 延長可能なバッテリー寿命

ニーズに応じて、バッテリー寿命を延ばすさまざまな利用シナリオがあります。



## 導入事例



### シンプルなアセットトラッキング

アセットの位置を追跡することで、盗難や不正移動に迅速に対応

業務効率の向上、輸送コストの削減、ルートおよびスケジュールの最適化を実現

アセット監視により、輸送および保管に関する業界規制への遵守を確保



# TAT240\*

4G

改ざん防止機能装備アセットトラッカー

## 主な機能

### 改ざん検知アラートで安全強化

高信頼性のマグネット型改ざん検出機能により、アセットの安全性を最大化します。

### 移動ベースの定期レポート

アセットが移動しているかどうかに基づいて、自分でデータ送信の頻度を設定可能です。

### マグネット取り付け

同梱のマグネット取り付けホルダーで、デバイスを容易にかっしゅかりと取り付け可能です。



## 導入事例



### 「TAT240」による不正取り外し検知対応レンタル機器トラッキング

トラッカーが取り外されたり改ざんされた場合、担当者へ即時通知

先進的な磁気タンパー検知機能により、アラートの信頼性を確保

レンタル機器の所在を常に把握することで、業務効率と生産性を向上



# EYEセンサー



## EYE シリーズ

アセット見守り用Bluetooth® IDビーコンおよびセンサー



### 主な機能

#### 手間いらずの設置

EYEシリーズは小型・ワイヤレス設計で、テルトニカ製トラッカーとの連携もスムーズに行えます。

#### ID & 各種センサー

ID機能に加え、磁気検知、温度\*、湿度\*、動作\*など、さまざまなセンサーに対応。

#### 長寿命設計

EYEビーコンは最長10年、EYEセンサーは最長5年の稼働が可能。交換頻度を減らし、コスト削減・環境負荷の軽減ができます。

### 主な用途例

- 建設工具の位置追跡
- コールドチェーンにおける温度監視
- 危険エリアでの機器追跡

### 導入事例



#### Bluetooth®センサーによる温度トラッキング

認証済みの温度測定により、規制遵守を確実にし、貨物の劣化を防止。

高精度な位置情報の監視により、コールドチェーン物流における完全なトレーサビリティを実現。

Bluetooth®接続はコスト効率に優れ、迅速な設置と設定が可能。



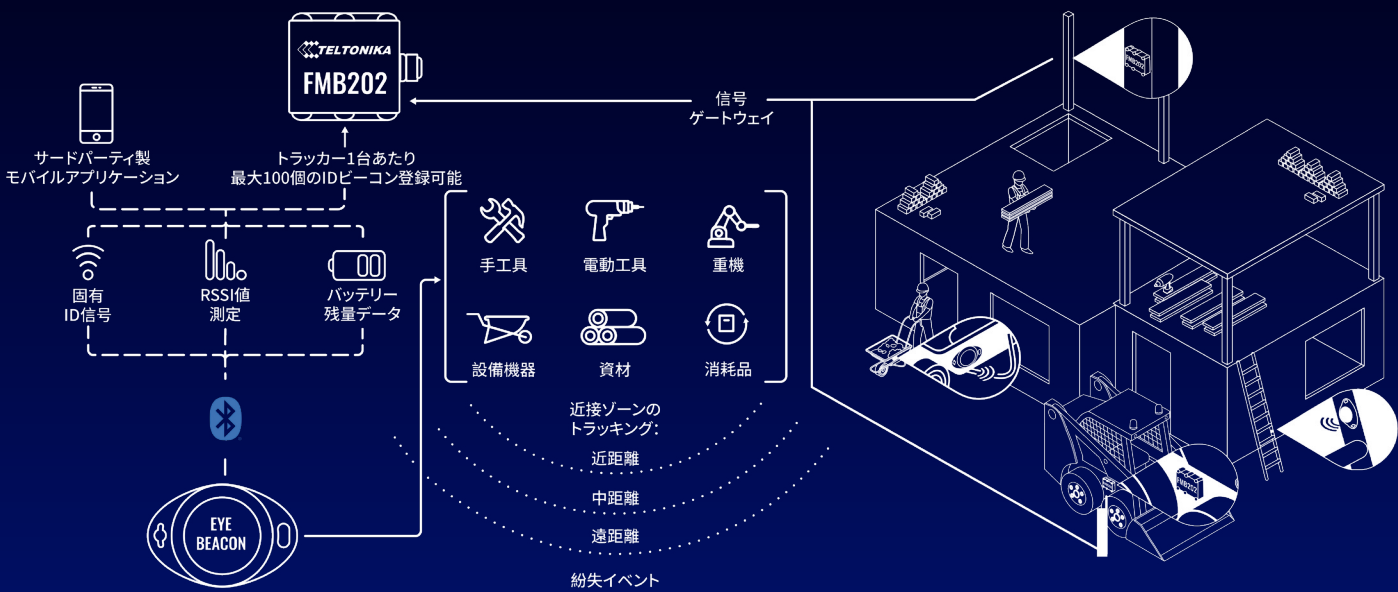


EYEデバイスによる工具・機器トラッキング

リアルタイム追跡により、必要な工具や機材が常に現場に揃っている状態を確保。

自動トラッキング機能により、工具の探索時間を削減し、作業効率を向上。

工具の利用状況を最適化することで、現場作業の円滑化と業務中断の防止を実現。



効果的なトラッキングにより、既存資産の活用を最適化し、不要なレンタルや新規購入を削減します。

EYEセンサー

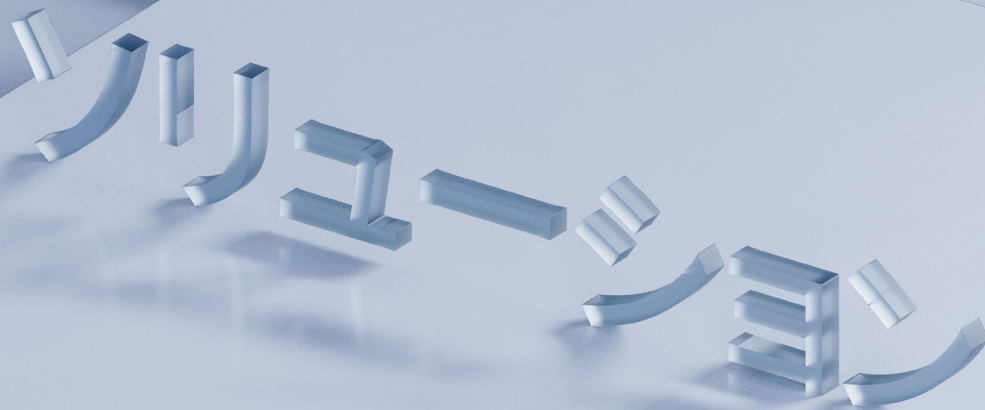
デバイス比較

	EYEビーコン	EYEセンサー	EYEビーコンATEX	EYEセンサーATEX	EYEセンサーEN12830
					
機能					
ID送信 (アドバタイジング)	あり	あり	あり	あり	あり
センサー	磁気検知	動作 温度 湿度 磁気検知	磁気検知	動作 温度 湿度 磁気検知	動作 湿度 温度 磁気検知
バッテリー寿命	最大10年	最大5年	最大10年	最大5年	最大5年
内部メモリへの温度記録					33,000ログ
ラボ校正済み温度センサー					あり
認証済み精度等級					0.5°C
コールドチェーン認証					EN12830
防爆認証			ATEX Zone 1準拠	ATEX Zone 1準拠	



# TCT

FTプラットフォームデバイスの可能性を最大限に引き出す、  
革新的なテレマティクス設定ツール



## 主な機能

### より直感的な操作性

パラメーター分類が最適化されており、外部マニュアルなしで設定を作成できます。

### 自動アップデート機能

ソフトウェアの更新通知で、常に「TCT」の最新バージョンをご利用いただけます。

### 検索フィールド

必要なパラメーターにすぐアクセスでき、設定作業がスピーディーに進みます。

### 設定ウィザード

「TCT」が初期設定の手順を順番にガイドし、初めてでも安心して進められます。





# FOTA WEB

テルトニカ製デバイスの遠隔管理ソリューション

## 主な機能

### デバイスへのリモートアクセス

現場に展開されたテレマティクスデバイスを、オフィスにしながら遠隔で管理・更新できます。

### 購入製品の自動登録

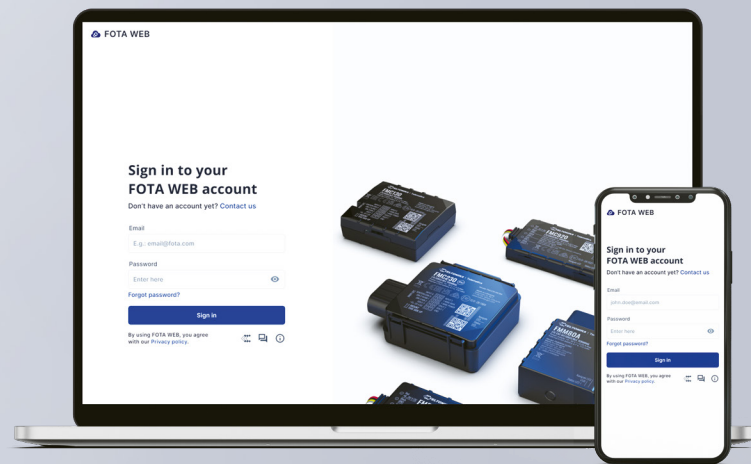
テルトニカから直接購入したテレマティクス製品はすべて、「FOTA WEB」上の登録済み企業へ自動で追加されます。

### クラウド管理で手間いらず

「FOTA WEB」はインターネット環境とブラウザさえあれば利用可能。データはテルトニカのクラウド上で保管されます。

### 「TCT Web」へのアクセス

「FOTA WEB」アカウントからTCTのWeb版に簡単アクセス可能。設定ファイルの新規作成や既存ファイルの編集ができ、「FOTA WEB」に直接保存できます。



# TELTONIKA CONFIGURATOR

FMBプラットフォームトラックーの設定を効率的に管理する高機能ツール

## 主な機能

### 用途に合わせた柔軟な設定

プロジェクトに合わせた細かな設定が可能。

### リアルタイムステータスの確認

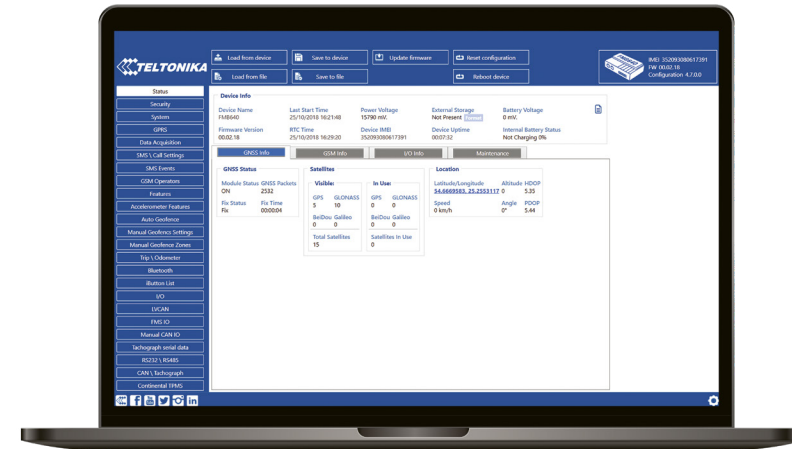
デバイスの情報をリアルタイムで確認し、正しく設定されていることを即座に把握可能です。

### スムーズな設定・管理が可能

サードパーティツールは不要。デバイスに直接接続して、主要パラメーターの取得・設定が簡単に実行可能です。

### 設定テンプレート

「FOTA WEB」で設定テンプレートを作成し、複数デバイスの設定を一括で更新します。



# グローバル通信 ソリューション

グローバルなモバイル通信網&使いやすいIoT SIM  
管理プラットフォーム

## 主 な 機 能

### ワンストップ完結のソリューション

GPSトラッカーとSIMカードを組み合わせ、動作確認済みの状態でお届けします。導入の手間を最小限に抑え、すぐに運用を開始できます。

### eSIM対応

eSIMは、スマートで書き換え可能なマルチネットワーク対応モジュールです。デバイスに直接実装でき、リモートでのSIMプロビジョニングや、移動中でのSIM ID変更にも対応します。

### SIMカード挿入サービス

SIMカードを挿入済み、またはeSIMを実装した状態の、すぐ使えるテルトニカのGPSトラッカーデバイスをご提供します。

### 無料&無制限のSMS通信

対応国すべてで、IoTプラットフォーム内でのSMS送受信は無制限かつ無料でご利用いただけます。

# 用途に合わせて 選べる通信プラン

最適なテルトニカ通信プランをお選びください。

	テルトニカ・グローバルプラン	テルトニカ・グローバルライトプラン	テルトニカ・パナメリカン・ライトプラン
データ容量	500 MB	100 MB	150 MB
プラン期間	5年間	1年間	1年間
対応エリア	世界130カ国以上	世界45カ国	世界16カ国



プラン対応国に関しては  
こちらをご覧ください。





# アクセサリ

テルトニカのテレマティクス製品とスムーズに連携する各種アクセサリ。  
デバイス活用の幅を広げ、ビジネスに新たな価値をもたらします。

## CANバスアダプター



ALL-CAN300

注文コード: ALC3004P4501



CAN-CONTROL

注文コード: CANCONGHZ01



ECAN02

注文コード: ECAN02000001



LV-CAN200

注文コード: LV-CAN4P1201

## データケーブル



CARRIER社  
冷凍機用ケーブル

注文コード: PPCB00000460



FMSケーブル

注文コード: PPCB00000500



タコケーブル

注文コード: PPCB00000300



タコグラフ  
前面パネルケーブル

注文コード: PPCB00000430



OBD-II Y分岐ケーブル

注文コード: PPCB00007460



9ピンケーブル

注文コード: PPCB00007240



OBD-II - FMS  
アダプタ

注文コード: PGCB00007950



OBD-II / OEMデータ  
延長ケーブル

注文コード: PPCB00007560

## リーダー&ホルダー



1-WIRE RFIDリーダー

注文コード: PPEX00000880



IBUTTON  
(アイボタン)

注文コード: PPEX00000060



マグネットホルダー

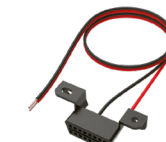
注文コード: PPEX00007620

## 電源ケーブル



シガーソケット用  
12ピン電源ケーブル

注文コード: PPCB00000250



OBD-II メス型  
電源ケーブル

注文コード: PPW50000110



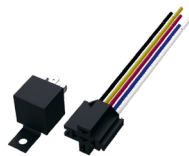
OBD-II 接続  
延長ケーブル

注文コード: PPCB00000140



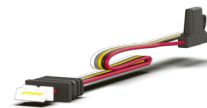
クリップ端子付き  
電源ケーブル

注文コード: PPWS00000680



エンジン停止用リレー（配線付き）

注文コード：PPEX00003260



FMB9YX用 1.5 Mヒューズ  
付き電源ケーブル

注文コード：PPWS00000520

その他

---



IP67防水ケース

注文コード：PGCA00001810



IRIDIUM EDGE®

注文コード：PPP0000003180



温度センサー

注文コード：PPCB00000300



アクセサリ対応リスト

	FMM880	FTM887	FTM927	FTM978	FMM920	FTM134	FMC130	FMM003	FMM150	FTM305	FMM650	FMC125	ATM704	TAT240	TAT141
センサー&ビーコン															
EYEセンサー	•	•	•	•	•	•	•	•	•	•	•	•	•	•	•
EYEビーコン	•	•	•	•	•	•	•	•	•	•	•	•	•	•	•
ビデオテレマティクス															
ADAS												•			
ドライブレコーダー												•			
ドライバーステータス・モニター															
ドライブレコーダー・デュアルカメラ												•			
CANバスアダプター															
ALL-CAN300						•	•				•	•			
CAN-CONTROL						•	•					•			
ECAN02						•	•		•	•	•	•			
LV-CAN200						•	•				•	•			
データケーブル															
CARRIER社冷凍機用ケーブル											•				
FMSケーブル											•				
OBD-II - FMSアダプタ								•							
OBD-II & OEMデータ延長ケーブル								•							
OBD-II Y分岐ケーブル								•							
タコケーブル															
タコグラフ前面パネルケーブル											•				
9ピンケーブル											•				
リーダー&ホルダー															
1-Wire RFIDリーダー				•		•	•		•	•	•	•			
iButton (アイボタン)				•		•	•		•	•	•	•			
マグネットホルダー													•	•	
電源ケーブル															
シガーソケット用12ピン電源ケーブル							•					•			
FMB9yxシリーズ用1.5mヒューズ付き電源ケーブル					•										
OBD-IIメス型電源ケーブル								•							
OBD-II接続延長ケーブル								•							
クリップ端子付き電源ケーブル						•	•								
エンジン停止用リレー（配線付き）			•	•	•	•	•		•	•	•	•			
その他															
IP67筐体							•								
Iridium Edge®											•	•			
1-WIRE温度センサー				•		•	•		•	•	•	•			
72×25 MM モバイルアンテナ (ケーブル長 1 M)										•					
27×27×8.8 mm GPS/GLONASSアンテナ (ケーブル長 1 m)										•					

製品比較

	FMM880	FTM887	FTM927	FTM978	FMM920	FTM134	FMC130	FMM003	FMM150	FTM305	FMM650	FMC125	ATM704	TAT240	TAT141
ハードウェア															
モバイル通信	M1	M1	M1	M1	M1	M1	4G	M1	M1	M1	M1	4G	M1	4G	M1
Bluetooth®	•	•	•	•	•	•	•	•	•	•	•	•	•	•	•
Bluetooth®による設定	•	※	※	※	•	※	•	•	•	※		•	※		
モバイルアンテナ	I	I	I	I	I	I	I	I	I	I <sup>2</sup>	E	I	I	I	I
GNSSアンテナ	I	I	I	I	I	I	I	I	I	I <sup>3</sup>	E	I	I	I	I
OBD-IIデータ	※ <sup>4</sup>				※ <sup>4</sup>		※ <sup>4</sup>	•	※ <sup>4</sup>			※ <sup>4</sup>			
USB充電													•		
デジタル入力			2*	2*	1	4*	3		3	1	4	1			
ネガティブ入力			1*	1*		1*	1		1						
オプション1：パルス入力					1	2*	2		2		8	1			
オプション2：パルス入力					•	※8	•		•		•	•			
アナログ入力			1*	2*	1	4*	2		2	1	4	1			
デジタル出力			2*	3	1	3	3		2	2	4	1			
1-Wireインターフェース				•		※*	•		•	•	•	•			
RS232											•	•			
RS485											•	•			
CANバスアダプター対応						※	•				•	•			
CANバスインターフェース対応									•	•	※ <sup>9</sup>				
アラームボタン													•		
内蔵バッテリー容量 (Wh)	0.63	1.18	1.18	1.18	0.63	1.18	0.63	0.63	0.63	1.41	4.62	0.63	3.7	15.84	15.84
IP等級	IP65	IP69K		IP67 (7)	IP54		IP41	IP41	IP41	IP67	IP41	IP41	IP68 (7)	IP68	IP68
電源範囲	10-30 V	10-30 V	10-30 V	10-97 V	10-30 V	8-32 V	10-30 V	10-30 V	10-30 V	10-97 V	8-32 V	10-30 V			
SIMカード	•	•	•	•	•	•	•	•	•	•	Dual	Dual	•	•	•
eSIMオプション1	•	※	※	※	•	※	•	•	•	※	•	•	•	•	•
ソフトウェア															
実燃費／オドメーター															
1-WireインターフェースRFID機能															
エコドライブ		•	•	•	•	•	•	•	•	•	•	•	•	•	•
燃料監視 (CANバスアダプター・FMS)															
DDDダウンロードおよびタコグラフオンラインデータ															
衝突・牽引・ジャミング・速度超過・過剰アイドリング・ジオフェンス		•	•	•	•	•	•	•	•	•	•	•	•	•	•
リカバリーモード															
スケジューラー															
手動CAN、J1939 (読み取り・リクエスト・送信・デバッグ)															

I 内蔵アンテナ  
E 外部アンテナ

- 1 特別注文にて対応可能  
2「FTM305」:外部モバイルアンテナ搭載モデルは特別注文によりご提供可能です。  
3 外部GNSSアンテナ対応バージョンの「FTM305」は、特別注文にてご提供可能です。  
4 Bluetooth® OBD-IIドングル経由で対応可能  
5 デジタルLLSにも対応  
6 対応車両リストに準拠  
7 認証取得手続き中  
8 開発中  
9 J1939プロトコルの読み取り対応  
10 Bluetooth®経由での設定は非対応  
\* 今後のファームウェアアップデートで、PIN設定および動作モードの選択に対応予定。





[www.teltonika-gps.com](http://www.teltonika-gps.com)



Saltoniškių st. 9B-1  
LT-08105 Vilnius, Lithuania



Tel.: +370 5 212 7472

---



お問い合わせ



LinkedIn



YouTube



メールマガジン

